

PRODUKCE
POTRAVINÁŘSKÝCH A
ENERGETICKÝCH
SUROVIN NA STEJNÉ
PŮDĚ
PROSTŘEDNICTVÍM VÍCE
DRUHŮ PLODIN A
AGROLESNICKÝCH
SYSTEMŮ

ODPOVÍDAJÍCÍ
MODUL 2

Úvod

Systémy více plodin a agrolesnictví: Zemědělské systémy, které jsou založeny na diverzifikaci využití půdy a produkce, jsou buď systémy kombinující pěstování různých jednoletých plodin, např. *vícenásobné pěstování*, nebo systémy kombinující jednoleté a víceleté druhy plodin, tj. *agrolesnictví*. Systémy *vícenásobného pěstování* jsou popsány počtem plodin za rok a intenzitou překrývání plodin. *Dvojité (trojité) pěstování plodin* označuje systémy se dvěma nebo třemi plodinami pěstovanými postupně bez překrývání v růstovém cyklu. *Vzájemné pěstování* označuje, že dvě nebo více plodin jsou vysazeny současně nebo alespoň vysazeny tak, že se významné části jejich růstových cyklů překrývají. *Vzájemné pěstování* označuje výsadbu druhé plodiny po odkvětu první plodiny; v tomto systému může docházet k určité konkurenci o vodu nebo živiny. *Smíšené pěstování, pásové pěstování, sdružené pěstování a alternativní pěstování* představují varianty těchto systémů.

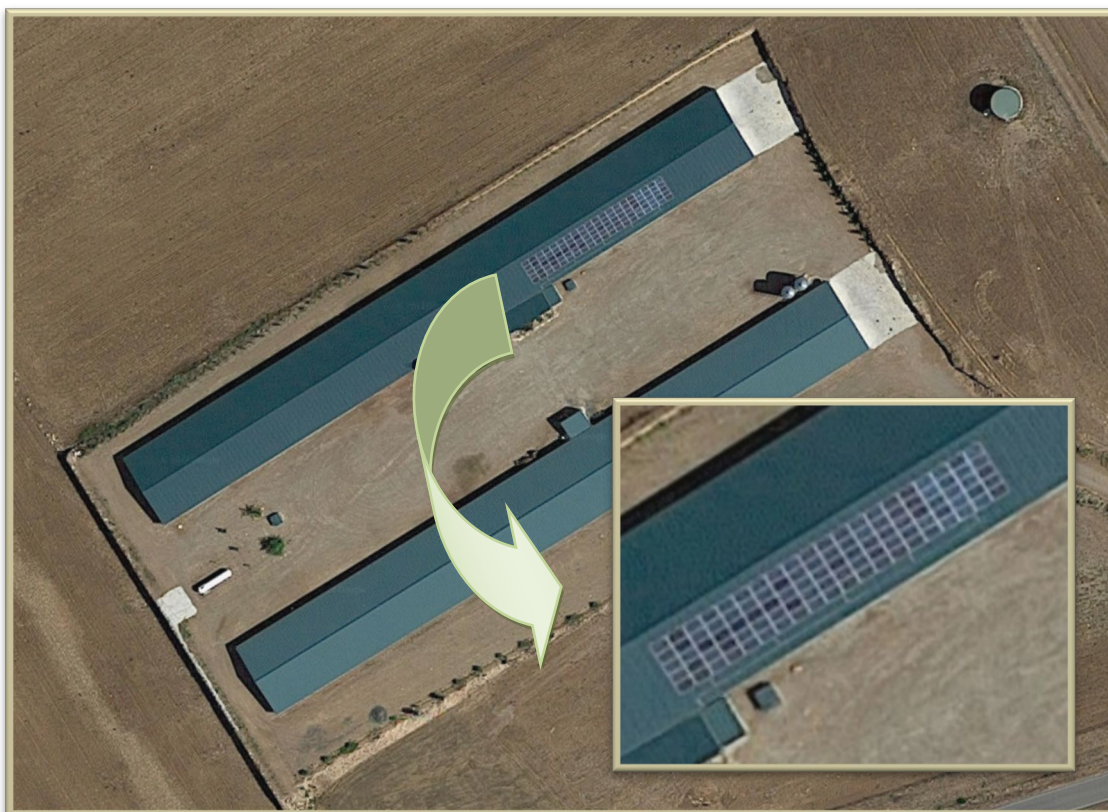
Popis

Jedná se o brojlerovou farmu s kapacitou 30 000 kuřat. Farma se nachází v Carretera GR-6103, La Calahorra, Granada, Andalusie a byla postavena a uvedena do provozu v roce 2018.

Kuřata se na farmě vykrmují na určitou hmotnost. Poté jsou kuřata prodána jiné společnosti, která je porazí, zabalí a uvede na trh.

Tato farma má značnou spotřebu energie, a proto na střeše průmyslové budovy instalovala fotovoltaickou elektrárnu o výkonu 27 kW, jak je vidět na obrázcích níže. Zařízení je rovněž vybaveno systémem skladování energie pomocí baterií, které nabízejí kapacitu až 100 kWh.

Díky tomuto zařízení na výrobu energie z obnovitelných zdrojů se do ovzduší nedostane 17,8 tuny CO₂. Kromě toho je vyrobená energie pro podnikatele zdarma.



Obrázek 1: Celkový pohled na farmu



Obrázek 2: Celkový pohled na farmu



Obrázek 3: Měníče a regulátory napětí a napětí



Obrázek 4: Bateriový systém



Výhody a výzvy

Tato společnost chce instalovat zařízení, která využívají obnovitelnou biomasu jako zdroj energie pro vytápění, například vysoce účinné sporáky nebo kotle na pelety.

Výhody a nevýhody fotovoltaické instalace jsou následující:

- Výhody:
 - Ekonomické úspory
 - Vyjímátný zdroj energie
 - Snížení emisí CO₂
 - Nízké nároky na údržbu zařízení
- Nevýhody:
 - Vysoká počáteční investice
 - Proměnlivý zdroj energie - závisí na povětrnostních podmínkách
 - Potřeba instalace baterií pro získání nezávislosti na elektrické síti

Hlavní údaje

- Tato farma se skládá ze dvou budov o rozměrech 140 × 15 metrů. Plocha každé budovy je 2100 metrů čtverečních, takže celková plocha farmy je 4200 metrů čtverečních.
- Celkový počet brojlerů, které lze chovat najednou, je 30 000.
- Solární fotovoltaický systém má výkon 27 kW. Kromě toho je farma vybavena bateriovým úložným systémem o kapacitě 100 kWh.
- Tímto zařízením farma pokrývá své energetické potřeby. Kromě toho má instalovaný generátor pro výjimečné nebo nouzové případy.

Další informace

- [Instalación solar fotovoltaica aislada para granja de pollos en Charches \(Granada\) Greening - YouTube](#)
- [GRANJA AVÍCOLA AUTOSUFICIENTE CON ENERGÍA FOTOVOLTAICA | PROultry.com, avicultura para profesionales](#)